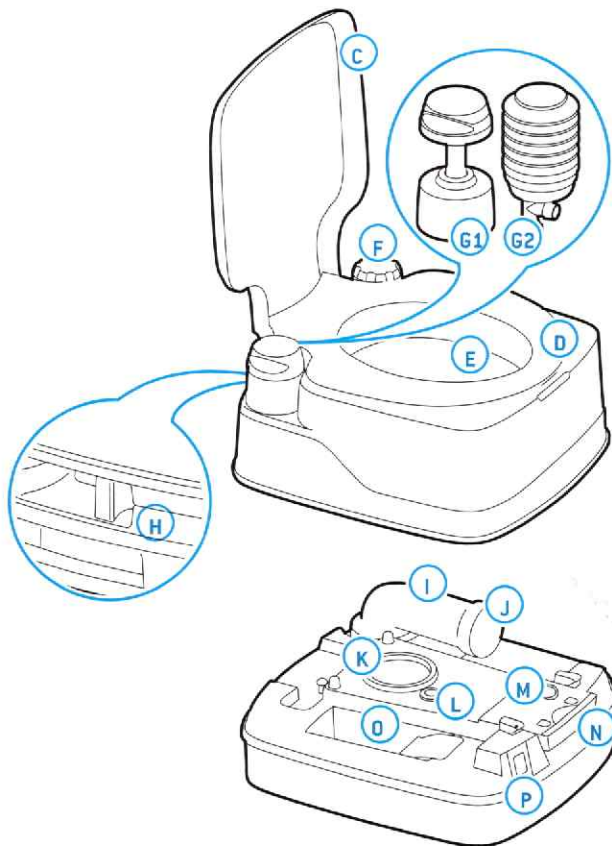


QUICK START GUIDE - PORTA POTTI / CAMPA POTTI



OVERVIEW OF MAIN PARTS

A



A

Flush-water tank

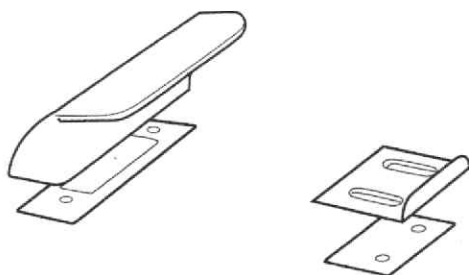
- C Cover
- D Seat
- E Toilet bowl
- F Water fill cap
- G1 Piston pump
- G2 Bellow pump
- H Clasp

B

Waste-holding tank

- I Pour out spout
- J Cap pour out spout
- K Lip seal
- L Vent seal
- M Vent button
- N Valve handle
- O Storage for toilet fluids
- P Level indicator waste-holding tank (dependent on model)

Optional extra for your toilet

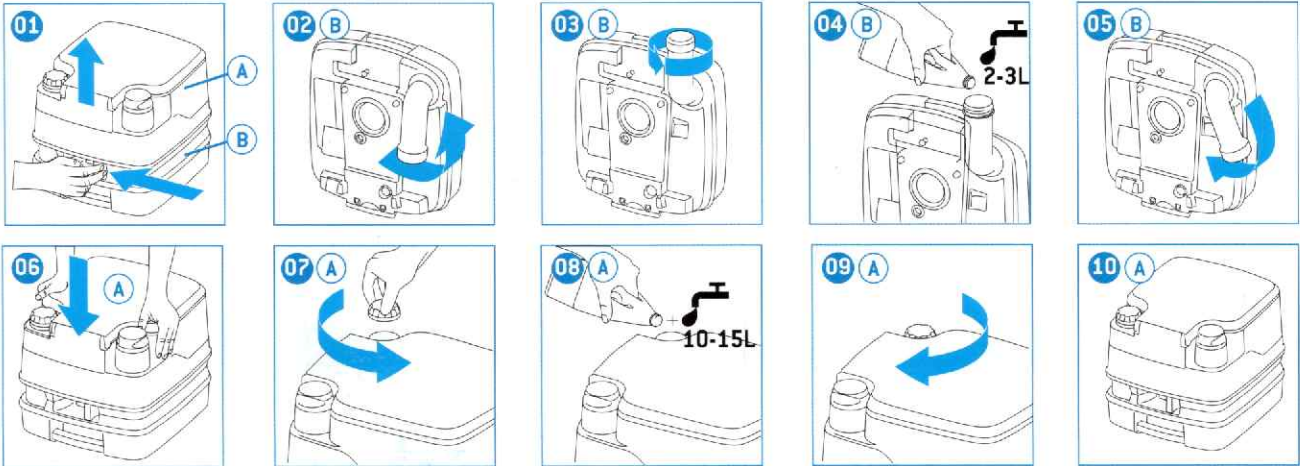


Hold down kit

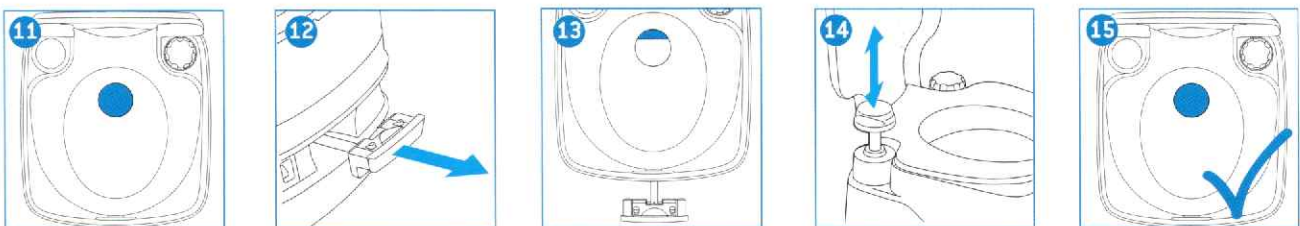
This allows you to attach the toilet to the floor, wherever you like. One simple action releases the toilet (standard for 335 model, optional extra for x65-models).

QUICK START GUIDE - PORTA POTTI / CAMPA POTTI

PREPARE FOR USE



USE OF TOILET



EMPTY TANK



MORE INFORMATION

EN Refer to www.thetford.com for the full manual in your language.

BE Падрабязныя інструкцыі карыстальніка на вашай мове можна знайсці на сайце www.thetford.com.

BG Посетете www.thetford.com, за да видите пълното ръководство на Вашия език.

CS Návod k instalaci ve vašem jazyce najdete na webové stránce www.thetford.com.

DA Besøg www.thetford.com for at få installationsvejledningen på dit sprog.

DE Das komplette Handbuch in Ihrer Sprache finden Sie auf www.thetford.com

EL Ανατρέξτε στον σύνδεσμο www.thetford.com για το πλήρες εγχειρίδιο στη γλώσσα σας.

ES Visite www.thetford.com para obtener el manual de instalación en su idioma.

ET Täieliku kasutusjuhendi enda keeles leiate veebisaidilt www.thetford.com.

FI Osoitteesta www.thetford.com löydät asennusohjeen omalla kielelläsi.

FR Pour consulter l'intégralité du manuel dans votre langue, allez sur www.thetford.com priročnika v svojem jeziku.

HR Posjetite www.thetford.com kako biste pristupili cijelom priručniku na svojem jeziku. SV Du kan läsa monteringsanvisningen på ditt eget språk på www.thetford.com.

HU Az Ön nyelvén elérhető beszerelési útmutatóért látogasson el a www.thetford.com weboldalra.

IT Fare riferimento al sito www.thetford.com per il manuale completo nella propria lingua.

JA 各言語の完全版マニュアルについては www.thetford.com をご参照ください。

LT Išsamaus vadovo savo kalba ieškokite www.thetford.com.

LV Pilna lietotāja rokasgrāmata ir atrodama jūsu valodā www.thetford.com.

MN Дэлгэрэнгүй гарын авлагыг www.thetford.com вэб сайтаас өөрийн хэлээр уншина уу.

NL Ga naar www.thetford.com voor de installatiehandleiding in uw taal.

NO Gå til www.thetford.com for å laste ned installasjonshåndboken på ditt språk.

PL Na stronie www.thetford.com można odnaleźć instrukcję instalacji w swoim języku.

PT Visite www.thetford.com para obter o manual de instalação na sua língua.

RO Consultați www.thetford.com pentru a vizualiza manualul complet în limba dvs. RU Полную версию руководства на вашем языке можно найти на сайте www.thetford.com

SK Návod na inštaláciu vo vašom jazyku nájdete na www.thetford.com.

SL Pojdite na spletno mesto www.thetford.com za ogled celotnega uporabniškega

priručnika.

SV Du kan läsa monteringsanvisningen på ditt eget språk på www.thetford.com.

TR Kendi dilinizdeki montaj kılavuzu için www.thetford.com sitesini ziyaret edin.

UK Повну версію посібника вашою мовою можна отримати на сайті www.thetford.com.

ZH 请访问 www.thetford.com 以获取您所用语言的用户手册。

